

ウィンカーリレーの静か計画 「使用（用意）した材」

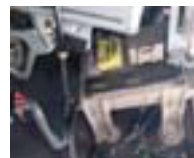


低反発ウレタン 100 mm x 300 mm x 40 mm 程度
制振材 100 mm x 250 mm
制振材を実際に使用した量は 50 mm x 200 mm 程度

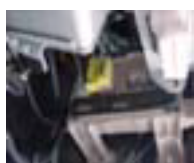


ドアスカッププレート取り外し

足元カバー取り外し



足元カバーを取り外し少し上を見る
最近話題になっているヒューズ関係の上に
ウィンカーリレーがある



ウィンカーリレー取り外し

ウィンカーリレー単品 1



ウィンカーリレー単品その2
ソフト接点タイプのリレーを探す場合
などに型番参考にしてください



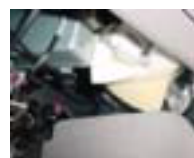
リレーに制振材貼り付け

リレーに制振材貼り付けその2



制振材を貼ったリレーを元の位置に取り付け、この状態で
ハザード点滅させ動作（音）確認。元の音の6割位の音に
なっているはず。足元カバー、ドアスカッププレート取り付け

低反発ウレタンを2つに折り曲げリレーを覆いこむ
様に詰め込む。詰め込み方により若干音の大きさが
変わるので最適な位置（状態）を見つけてね！



完成